

úvodník



Dopravce pod velkým tlakem

Jen v málokteré oblasti je na dopravce a potažmo řidiče vyvíjen tak velký tlak, jako v případě přeprav pohonných hmot. Není se čemu divit. Řidič má za zády pekelně nebezpečný náklad a při nesprávném zacházení může způsobit katastrofu. Druhý aspekt představuje atraktivita zboží. Nebudeme si nic namlouvat. Přísluví „Příležitost dělá zloděje“ je zde zcela na místě. A v tomto případě se jedná o zloděje s kanystrem v ruce.

Dodavatelé pohonných hmot přenášejí na smluvní dopravce maximum odpovědnosti. Vše začíná sledováním stavu zásob na čerpacích stanicích. Do nádrží „vidí“ nejen jejich majitelé, ale také lidé z dopravní firmy, kteří nesmí dopustit, aby zásoby vyschly.

Na tomto místě rozhodně není možné vyjmenovat všechny povinnosti dopravce a řidiče. O té nejdůležitější se však zmínit musím. Jde o bezpečnost, která je důležitá nejen během transportu, ale také při plnění v rafinérii a při stáčení na čerpací stanici. Na silnici se řidič musí chovat defenzivně, při plnění a stáčení musí používat ochranné pomůcky, při manipulaci s pohonnými hmotami musí dodržovat předepsaný postup. Bezpečnost je zkrátka důležitější než cena za přepravu.



Václav Podstawka,
šéfredaktor

obsah

Novinky, zprávy, aktuální informace strana 4

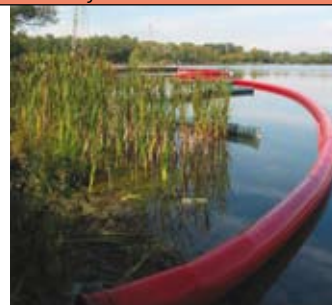
Plánování přeprav ztrácí smysl strana 6

ChemLog strana 7

Atraktivní i nebezpečné pohonné hmoty strana 8

Nebezpečí ve vodě: Pomohou norné stěny strana 12

Norné stěny se používají především k zachycení ropných látek nebo dalších nerozpustných látek znečišťujících vodní hladinu. Jejich úkolem je zadržet látku na místě a zabránit dalšímu průtoku. K těmto účelům slouží řada prostředků a pomůcek. Jak se při zásahu postupuje?



Bezpečnost při ukládání radioaktivního odpadu strana 14

Změny v dohodě ADR strana 18

Činnosti v případě nehody nebo nouzové situace strana 20

Viktor Zawadzki: Tvrdé postihy byly účinné strana 24

Jak správně měnit a nabíjet baterie? strana 26

Nedostatek místa vyřeší mobilní regál strana 30

Mobilní regálové systémy mají využití všude tam, kde existují požadavky na velkou skladovou kapacitu nebo v místech s drahou skladovou plochou. Zjednodušeně řečeno vyřeší problém s nedostatkem místa.



WILLIG proškolí řidiče cisteren strana 32

Mocný nástroj v těžké době strana 34

Dříve se stazka (záznam o provozu vozidla) vyplňovala ručně, což vedlo ke značným nepřesnostem. Výsledkem byly narušené vztahy mezi řidičem a jeho zaměstnavatelem. Dnes jsou údaje přenášeny automaticky v režimu online a to dává dopravním firmám daleko lepší možnosti. Vztahy se zlepšily a co víc - provoz vozového parku je úspornější.



Kontrola IBC nádob z pohledu bezpečnostního poradce strana 36

Rejstřík, příští číslo strana 38