

# Check-in a Chytrá plomba zvyšují bezpečnost přeprav

**Bezpečnostní plastové plomby společnost EUROSEAL vyrábí více než 20 let. Za tuto dobu se podařilo vyvinout vlastní vysoce technicky vyspělé produkty, které splňují ty nejnáročnější požadavky na bezpečnost.**

**P**lomby společnosti **EUROSEAL** mají originální tvary a důmyslné technické řešení zabezpečení proti neoprávněné manipulaci a naleznou své uplatnění všude tam, kde je potřeba zajistit identifikaci pokusu o otevření. Společnost neustále pracuje na vývoji nových produktů a aktivně vyhledává moderní způsoby řešení potřeb svých zákazníků.

„Zákazník většinou požaduje nějaký bezpečnostní produkt (plombu, samolepku nebo vak), protože potřebuje zajistit část rizikového procesu. Nicméně je nutné, aby nám sdělil co nejvíce detailů, jak celý proces probíhá. Na základě těchto informací jsme schopni připravit řešení na míru,“ vysvětluje Evžen Babůrek, předseda představenstva společnosti EUROSEAL, pro kterou logistika představuje jeden z největších segmentů s řadou zajímavých zákazníků.

## Stačí telefon s fotoaparát a aplikací pro čtení QR kódu

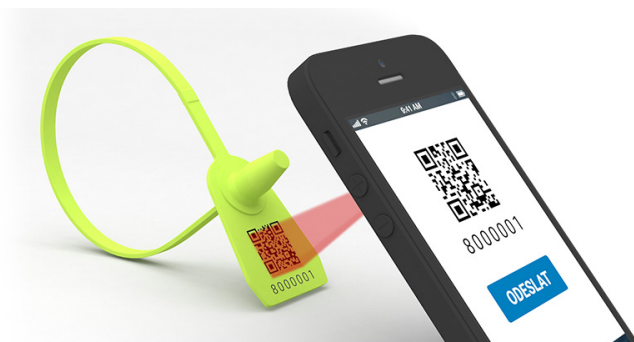
EUROSEAL v současné době uvádí dva nové projekty. První z nich aplikace EUROSEAL check-in vznikl na základě poptávky ze strany zákazníků. Aplikace je prototypem uceleného produktu pro bezchybnou a unifikovanou evidenci práce s číselnými řadami bezpečnostních plomb. Systém

EUROSEAL check-in je postaven na zkušenostech z každodenní komunikace s klienty a uživateli plomb, vývoji nových řešení a pečlivém sledování moderních trendů trhu s bezpečnostními produkty.

„Systém správného používání bezpečnostních plomb, jejich evidence a rozdělení kompetencí v jednotlivých procesech je klíčem k úspěchu vedoucím k optimálnímu zabezpečení,“ tvrdí Evžen Babůrek a podotýká, že základem je jedinečné číslo plomby, které se nikdy neopakuje a zaručuje originalitu bezpečnostního prvku. S tímto unikátním číslem by mělo být náležitě zacházeno. Zpravidla se číslo eviduje při plombování, výstupní kontrole, opuštění areálu, atd. Součástí kontroly je její záznam, kde by mělo být uvedeno číslo plomby spolu s dalšími údaji. Přesně tyto operace EUROSEAL check-in provádí.

Systém nevyžaduje instalaci speciálních aplikací ani softwaru. Vybavení představuje mobilní telefon s fotoaparát a aplikací pro čtení QR kódu, mobilní připojení k internetu nebo wifi. Hlavním prvkem je plomba se speciálním QR kódem. Po jeho naskenování dojde k automatickému přesměrování na

mobilní stránku, kde mohou být doplněny další informace (registrační značka vozu, jméno řidiče, jméno kontrolora, doplnění GPS pozice, fotografie plomby). Automaticky dochází k doplnění čísla plomby, GPS adresy místa skenování, IP adresy



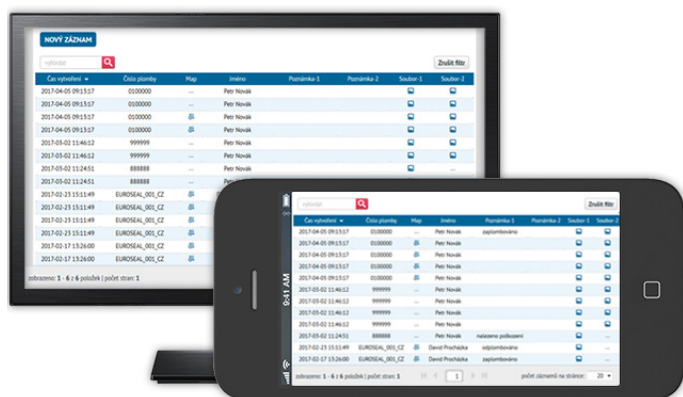
použitého zařízení, typu a barvy plomby, data a času skenování, přičemž tato pole nelze žádným způsobem měnit. Jediným kliknutím jsou všechna data společně odeslána do databáze, kde vytvoří jeden záznam (jeden řádek). Data mohou být následně zobrazena, tříděna a zpracovávána dle potřeb klienta.

Obsluha k databázi přístup nemá a pracuje jen se stránkou odesílací. Duplicitní číslo nebo opakovaný pokus o odeslání kódu plomby nelze do databáze nahrát. Duplicitní záznam nebo pokus o něj může být také zaznamenán. Spolu se záznamem může být odeslána fotografie dokumentující celistvost a uzavření bezpečnostní plomby.

## Přínosem je rychlá a bezchybná evidence v režimu online

Aplikace může být provozována na serveru klienta. Provozování pod serverem EUROSEAL je technicky zabezpečeno na vysoké úrovni a práce s daty odpovídá standardu ISO 27001, managementu bezpečnosti informací.

Odkaz je zakódován kódem typu - base 64, pro demonstraci je v testovací aplikaci zveřejněn. Aplikace na webu může běžet s vyšším stupněm zabezpečení pod protokolem https / používaným například pro elektronická bankovníctví. Pro usnadnění vyplňování stejných informací na straně uživatele může být využit zápis do cookies. V rámci servisu je umožněna konektivita



s aplikací a informačními systémy klienta (SAP, Helios, atd.). To znamená, že data získaná z plombování mohou být napojena na další procesy – tracking, sledování, evidenci pohybu, vyhodnocování kvality a výkonu, optimalizaci cest a využitelnosti, historii nákladu atd.

Hlavním přínosem systému EUROSEAL check-in je rychlá, bezchybná a online evidence čísel v procesu, eliminace možnosti neoprávněné manipulace s plombou, získání relevantních a prokazatelných důkazů dokládajících použití plomby pro případ soudního řešení manipulace, hardwarová a softwarová jednoduchost.

„V aplikaci EUROSEAL check-in vidím do budoucna velký potenciál. Chytrý telefon má dnes každý a pro dopravní firmu by nemělo být problémem telefon vybavit všechny řidiče. Navíc připojení k internetu je dnes velice levné,“ je přesvědčen Evžen Babůrek.

### Chytrá plomba spojuje zabezpečení a sledování

Druhou novinku, s níž EUROSEAL přichází, představuje pilotní projekt nazva-

ný Chytrá plomba. Jedná se o kombinaci mechanické a elektronické bezpečnostní plomby umožňující aktivní sledování nákladu v reálném čase, okamžité vyslání signálu SOS v případě napadení mechanické části a vyhledávání objektů na rozlehlých plochách. Chytrá plomba dokáže v režimu online kontrolovat stav nákladu z hlediska jeho teploty, rychlosti nebo například náklonu. Komunikace s dispečinkem zákazníka nebo bezpečnostní službou je zajištěna propojením přes GSM, GPRS, satelit nebo radiem.

„Naši zákazníci zabezpečují mechanicky náklad nebo jej elektronicky sledují. Popřípadě provádějí obojí, ale samostatně. Naše řešení Chytrá plomba spočívá v tom, že jsme obě činnosti spojili dohromady,“ zdůrazňuje Evžen Babůrek a dodává, že zařízení bylo vyvinuto způsobem, aby jakékoli porušení plomby iniciovalo vyslání signálu SOS. Další výhodou představuje možnost sledování trasy vozidla a vysílání signálu na dispečink, pokud vozidlo nedodržuje naplánovanou trasu. Po ukončení přepravy a následném ustříhnutí plomby dojde k deaktivaci zařízení.

„Cílem systému Chytrá plomba je zajistit dopravní firmě bezpečnou přepravu a monitorování nákladu. Rovněž zjednoduší celý systém z hlediska finančních nákladů, které jsou s monitoringem spojeny. Tento systém budeme testovat v praxi na začátku příštího roku u vybraného logistického providera v rámci pilotního projektu,“ říká na závěr Evžen Babůrek. ■



Václav Podstawka

Foto: EUROSEAL

www.euroseal.cz

Tel.: +420 486 142 036-038

**PLOMBY BEZPEČNOSTNÍ PLASTOVÉ  
KOVOVÉ KONTEJNEROVÉ LANKOVÉ  
ORIGINÁLNÍ TVARY DŮMYSLNÁ  
TECHNICKÁ ŘEŠENÍ TECHNICKY  
VYSPĚLÉ PRODUKTY IDENTIFIKACE  
POKUSU O NEOPRÁVNĚNOU MANIPULACI.**

